



BA Arbeiten 2019
LS Hydrogeologie
AG Geothermie

Thema: Oberflächennahe Geothermie

Bestimmung der Variabilität der hydraulischen Durchlässigkeit im quartären und tertiären Grundwasserleiter im Großraum München durch die Auswertung von Pumpversuchen

Kurzbeschreibung:

- Auswertung von Pumpversuchen aus bestehenden Gutachten mit der Software HydroTec
- Bewertung der Pumpversuche nach einem neu entwickelten Güte-Verfahren
- Integration der Ergebnisse in eine neu aufgebaute PV-Datenbank
- Darstellung der räumlich verteilten k_f -Werte unter Berücksichtigung der Güte

Betreuer:

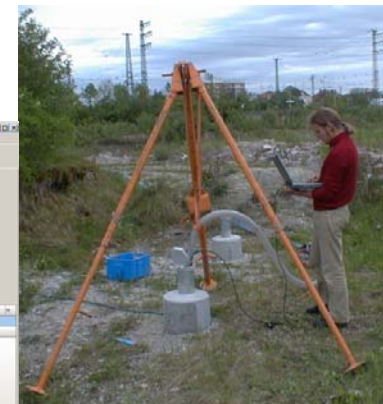
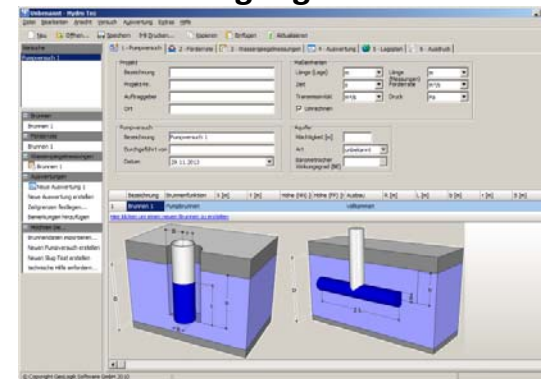
Markus Theel (Kai Zosseder)

Partner:

Bayerisches Landesamt für Umwelt (LfU)

WWA München

RGU München



Rahmenbedingungen:

- Enge Zusammenarbeit mit dem RGU, LfU und WWA München
- Hohes praktisches Interesse der Ergebnisse seitens Ingenieurbüros, LfU, RGU, WWA
- Mitarbeit im Projekt GEPot „Geopotenziale im Großraum München“

Thema: Charakterisierung von Geopotentialen

Vergleich von analytisch berechneten Kornverteilungskurven aus Bohrbeschrieben vorhandenen Siebkurven aus dem Bohrgut der quartären und tertiären Sedimente des Großraum Münchens

Kurzbeschreibung:

- Recherche von im Labor erstellten repräsentativen Siebkurven aus Bohrgutproben
- Analyse der tatsächlichen Siebkurve und mit den berechneten Kornsummenlinien
- Rückschlüsse auf die Güte der Repräsentativität der berechneten Kornsummenlinie

Betreuer:

Kai Zosseder

Partner:

Bayerisches Landesamt für Umwelt (LfU)

WWA München

RGU München

Rahmenbedingungen:

- Enge Zusammenarbeit mit dem RGU, LfU und WWA München
- Hohes praktisches Interesse der Ergebnisse seitens Ingenieurbüros, LfU, RGU, WWA
- Mitarbeit im Projekt GEPot „Geopotenziale im Großraum München“

